



## Светоотверждаемые пастообразные краски



## ИНСТРУКЦИЯ ПО ПРИМЕНЕНИЮ





## Вступление

Благодарим, что вы приняли решение в пользу LITE ART. Перед применением просим тщательно изучить инструкцию, которую следует сохранять.

При использовании светоотверждаемых пастообразных красок LITE ART возможно без труда воспроизвести цвет и характеристики естественных зубов. За счет вновь разработанных многофункциональных мономера и фотоинициатора пастообразные краски приобретают свои превосходные свойства, связанные с затвердением на поверхности. Таким образом, при облицовке с использованием композита для изготовления коронок и мостовидных протезов как SOLIDEX или CERAMAGE возможно очень просто воспроизвести любую особенность естественного зуба, придать реставрации естественный вид. LITE ART можно, кроме того, применять с самыми различными пластмассами и композитами, а также с гарнитурными зубами.

### СОДЕРЖАНИЕ

1. Рекомендации .....	3
2. Рекомендации по применению .....	3
3. Хранение .....	4
4. Свойства .....	4
5. Компоненты системы .....	5
6. Инструкция по применению .....	6
6-1 Концепция продукта .....	6
6-2 Концепция цвета .....	6
6-3 Показания .....	7
6-4 Применение .....	7
6-5 Примеры .....	10
7. Технические характеристики .....	11

### Противопоказания

1. Не применять материал для пациентов, если известна аллергия на мономер метакрилата.
2. Пользователи не должны работать с материалом, если известна аллергия на мономер метакрилата.

## 1 РЕКОМЕНДАЦИИ

### 1-1 Рекомендации по работе с материалом

- 1 С материалом следует работать в хорошо проветриваемом помещении (несколько проветриваний в час).
- 2 При полировке протеза, изготовленного из этого материала, необходимо пользоваться защитной маской, одобренной органами здравоохранения. Чтобы избежать вредного воздействия пыли от порошка на здоровье, необходимо пользоваться отсасывающим устройством.
- 3 Продукт должен применяться только в соответствии с показаниями, указанными в инструкции.
- 4 Продукт предназначен для применения только специалистами в области стоматологии.

### 1-2 Важные рекомендации

- 1 Если у пациента или пользователя возникли воспаления или другие аллергические реакции, необходимо немедленно прекратить использование и проконсультироваться у врача.
- 2 Необходимо избегать контакта неотполированного материала с кожей.
- 3 Во избежание контакта с кожей или глазами необходимо пользоваться резиновыми перчатками и защитными очками. При контакте с кожей немедленно протереть пропитанным спиртом ватным тампоном и затем прополоскать под текущей водой. При контакте с глазами промыть большим количеством воды и проконсультироваться у врача.

### 1-3 Другие рекомендации

Необходимо разъяснить пациенту необходимость ежедневной чистки реставрации. Пищевые привычки могут привести к изменению цвета реставрации, на поверхности могут образовываться зубные отложения.

## 2 РЕКОМЕНДАЦИИ ПО ПРИМЕНЕНИЮ

- 1 Шприц или флакон сразу после каждого использования необходимо тщательно закрыть.
- 2 Дозированный на бумажный блокнот или в чашу материал следует защищать от окружающего света с помощью защитной крышки.
- 3 При работе с материалом необходимо избегать прямого сильного воздействия света (например, вблизи окна или непосредственно под лабораторным светильником). Паста может в таких случаях полимеризоваться.
- 4 Кисточку после использования следует почистить этиловым спиртом или чистящим средством для зубных кисточек.
- 5 Нанесенный на поверхность реставрации материал можно в течение короткого времени удалить. Краски должны закрываться композитом для коронок и мостовидных протезов как SOLIDEX или CERAMAGE или акриловой пластмассой, работа выполняется по методу «внутренней колеровки».

### 3 ХРАНЕНИЕ

- 1 Хранить в темном месте при температуре от 1 до 25 °C (34-77 °F). Избегать высоких температур и высокой влажности.
2. Хранить в защищенном от прямых солнечных лучей и других источников тепла месте.

### 4 СВОЙСТВА

#### 4-1 Отличные свойства, связанные с затвердением поверхности

Свои отличные свойства, связанные с затвердением, LITE ART приобрел за счет вновь разработанных многофункциональных мономера и фотоинициатора. Вероятность неполимеризованной поверхности, что может произойти при работе со светополимеризуемыми композитами, благодаря этой разработке сведена к минимуму. Неравномерное растекание краски при последующей облицовке исключается.

#### 4-2 Простое нанесение кисточкой за счет низкой текучести

Пастообразные краски LITE ART обладают низкой вязкостью, они могут легко наноситься кисточкой в один прием тонким и равномерным слоем.

#### 4-3 Большой выбор цветов (15 цветов)

Пастообразные краски с точки зрения цвета согласуются с красками для керамики фирмы SHOFU "VINTAGE Art". При применении этих красок достигается естественный цвет, поэтому они очень часто используются в дентальных лабораториях. Для придания индивидуальных характеристик фирма SHOFU разработала три первичных пастообразных краски С, М и Y (Cyan / синий, Magenta / пурпурный, Yellow / желтый). Путем смешивания этих красок могут быть получены различные цветовые тона.

#### 4-4 Отличная флуоресцентность

Пастообразные краски LITE ART обладают высокой степенью флуоресцентности, соответствующей естественным зубам. Ее естественный вид сохраняется даже при искусственном свете.

#### 4-5 Удобное пользование шприцом

Пастообразные краски LITE ART расфасованы в специальные шприцы для текучих паст, чем обеспечивается их простое нанесение.

## 5 КОМПОНЕНТЫ СИСТЕМЫ

### Компоненты набора

#### LITE ART – полный набор

- COLOR PASTE / паста различных цветов, 1 мл: 15 цветов  
White, Black, Red, A Shade, B Shade, Khaki, Orange, Blue Gray, Violet, Orange Brown, Dark Red Brown, Black Brown, Cyan, Magenta, Yellow
- CLEAR LIQUID / Жидкость CLEAR 6 мл: 1 флакон
- Кисточка UNI BRUSH No. 5: 1 комплект (1 ручка, 10 кисточек-насадок)
- 1 Расцветка
- Насадка на шприц: 15 шт., Колпачок для насадки: 15 шт.



### Отдельные массы

#### COLOR PASTE: 1 мл

- 15 цветов  
White / белый, Black / черный, Red / красный, A Shade / цвет А, B Shade / цвет В, Khaki / хаки, Orange / оранжевый, Blue Gray / серо-голубой, Violet / фиолетовый, Orange Brown / оранжево-коричневый, Dark Red Brown / темно-красно-коричневый, Black Brown / черно-коричневый, Cyan / синий, Magenta / пурпурный, Yellow / желтый
- Насадка на шприц: 1 шт., Колпачок для насадки: 1 шт.



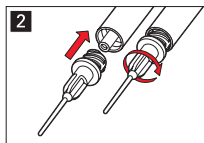
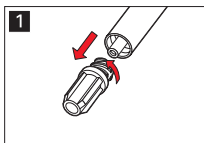
#### CLEAR LIQUID / Жидкость CLEAR: 6 мл



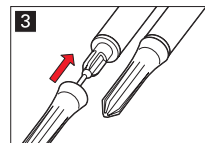
### Отдельные упаковки/принадлежности

#### Кисточка UNI BRUSH No. 5 (1 ручка, 10 кисточек-насадок)

Использование насадок и колпачков к ним



Насадку плотно закрепить



После дозировки плотно закрыть колпачком

## 6 ИНСТРУКЦИЯ ПО ПРИМЕНЕНИЮ

Пастообразные краски LITE ART предназначены для придания характеристик и для модификации реставраций из композита для коронок и мостовидных протезов или акриловых пластмасс, а также пластмасс для протезов или гарнитурных зубов.

### 6-1 Концепция продукта

#### COLOR PASTE (15 цветов)

Пасты из светоотверждаемых композитов с низкой текучестью.

#### CLEAR LIQUID / Жидкость CLEAR

Специальная жидкость для регулирования вязкости пасты в зависимости от личных предпочтений.

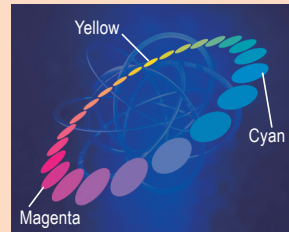
### 6-2 Концепция цвета

С точки зрения цвета пасты согласуются с красками для керамики VINTAGE Art фирмы SHOFU. Благодаря этим краскам достигается естественный вид, поэтому они очень часто используются в дентальных лабораториях. Для придания индивидуальных характеристик фирма SHOFU разработала три первичных пастообразных краски С, М и Y (Cyan / синий, Magenta / пурпурный, Yellow / желтый). Путем смешивания этих красок могут быть получены различные цветовые тона.

Цвет	Пример применения						
	Цветовой код	Коррекция цвета	Пришеечная зона	Изменение цвета	Режущий край	Десна	Смесь цветов
White	W			○	○		○
Black	B	○		○			○
Red	R					○	○
A-Shade	AS	○	○				
B-Shade	BS	○	○				
Khaki	K		○	○			
Orange	O	○	○	○			
Blue Gray	Bl-G				○		
Violet	V	○			○	○	
Orange Brown	O-Br		○	○	○		
Dark Red Brown	DR-Br		○	○			
Black Brown	B-Br		○	○			
Cyan	Cyan						○
Magenta	Magenta						○
Yellow	Y						○

### О трех первичных цветах

Общепринято, что красный, желтый и синий считаются первичными цветами, так они называются в классических исследованиях в связи с учением о цветах. Однако, при их смешивании между собой, в зависимости от соотношения при смешивании получался другой цвет. Количество возможных цветов было ограничено. Сегодня в различных отраслях, например, в цветной печати, применяется разработанное в 1868 году Дюком де Ароном субтрактивное («вычитательное») смешивание красок трех первичных цветов: Cyan/синего, Magenta/пурпурного и Yellow/желтого, при этом могут регулироваться соотношение при смешивании и полученный в результате цвет. Одновременно была расширена палитра возможных цветов.



### 6-3 Показания

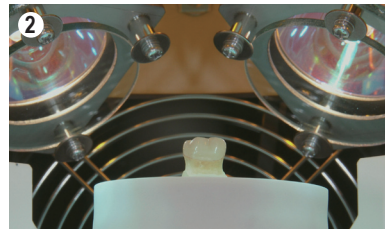
- 1 Придание характеристик и модификация реставраций из композита для коронок и мостовидных протезов или акриловой пластмассы.
- 2 Придание характеристик и модификация гарнитурных зубов.

### 6-4 Применение

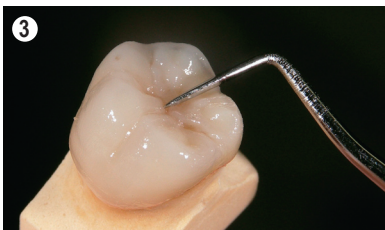
- 1 Цветовая модификация CERAMAGE (композит для коронок и мостовидных протезов) и применение в зоне окклюзии



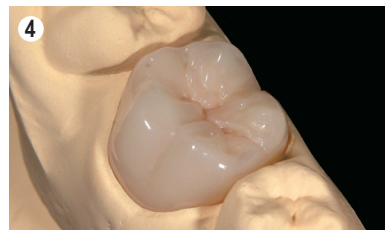
Чтобы получить индивидуальную внутреннюю выразительность, в середине жевательной поверхности полимеризованного дентинного ядра возможно нанести с помощью кисточки тонкий слой оранжевого или коричневого тона. В интерпроксимальных и пришеечных зонах в зависимости от клинического случая можно нанести цвета А или В или хаки.



Полимеризация производится в течение одной минуты в полимеризационной камере SOLIDILITE V.



(Поверхность необходимо закрыть эмалью или транслюцентной массой SOLIDEX или CERAMAGE (на илл. показана масса T-Glass).



После полимеризации реставрация обрабатывается обычным способом и полируется.

## 6-4 Применение

### 2 Цветовая модификация гарнитурных зубов (акриловые зубы и зубы из композита).

Прежде чем выполнить цветовую модификацию зубов из композита или акриловых зубов, необходимо нанести адгезив Cera Resin Bond.

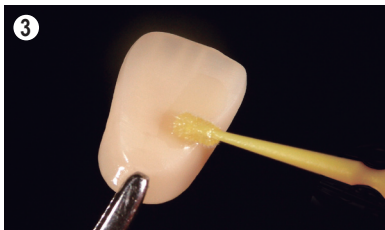


1 Придать шероховатость поверхности, используя карборундовые шлифовальные инструменты (Dura-Green).

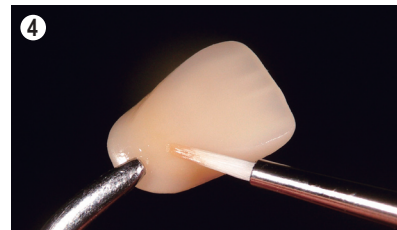


2 Удалить кисточкой возможную пыль и обработать сжатым воздухом без содержания масла. Нанести Cera Resin Bond I и оставить на 10 секунд для воздействия.

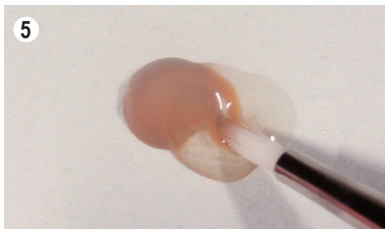
**Рекомендация** шершавые поверхности НЕ чистить водой или в пароструйном аппарате!



3 Затем нанести Cera Resin Bond II и полимеризовать в течение 3 минут в SOLIDILITE V.



4 Нанести пастообразную краску LITE ART (на илл. показан цвет A) и полимеризовать в течение 1 минуты в SOLIDILITE V.



5 С помощью жидкости CLEAR можно разбавить краску или изменить текучесть пасты.



6 Закрывать поверхность слоем эмали или транслюцентной массы SOLIDEX или CERAMAGE (на илл. показана масса T-Glass).





После полимеризации реставрация обрабатывается обычным способом и полируется.



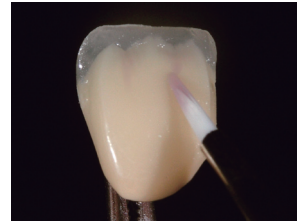
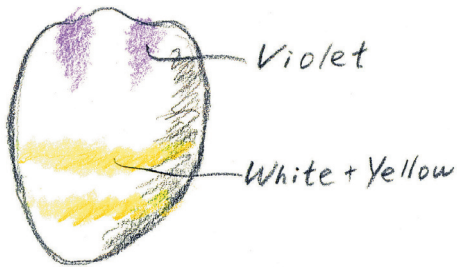
## 6-5 Примеры

### Придание прозрачности в области режущего края

Илл. 1:

Для усиления транслюцентности в зоне режущего края и регулирования отражения света можно нанести тонкий слой фиолетовой краски.

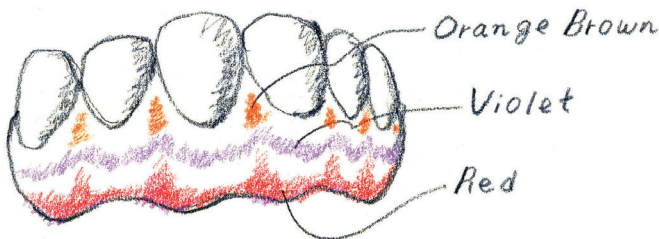
Для получения белых или светлых полосок или деминерализованных участков на дентин кисточкой наносится белая или желтая краска, одна или в смеси.



### Воспроизведение цвета десны

Илл. 2:

Воспроизведение влияния красноватой десны в структурах на основе имплантатов может быть выполнено красной, фиолетовой, оранжево-коричневой краской или смесью красок для получения индивидуальных цветов десны.



## 7 ТЕХНИЧЕСКИЕ ХАРАКТЕРИСТИКИ

Глубина полимеризации

Краска-паста	Жидкость CLEAR
Минимум 0,1 мм	Минимум 1,0 мм

Стандартное время полимеризации в полимеризационной камере для дентальных лабораторий

Полимеризационная камера для дентальных лабораторий	SOLIDILITE V
Время полимеризации	1 минута

**Рекомендация** LITE ART можно полимеризовать во всех камерах для светополимеризации, рекомендованных фирмой SHOFU. Чтобы добиться оптимальной светополимеризации пастообразных красок LITE ART, необходимо следить за тем, чтобы реставрация была расположена в камере оптимально в направлении луча света. При использовании светополимеризационных камер необходимо соблюдать инструкцию производителя.

**ООО Алкор Дент**  
**125310, Россия, Москва,**  
**Пятницкое шоссе, дом 36 корп. 1**  
**Тел. +7 499 550 34 00,**  
**+7 905 701 66 62**  
**+7 499 714 70 30**  
**korchagin-dental@mail.ru**  
**www.alkordent.ru**



**Алкор Дент**

